

# EyeCQ

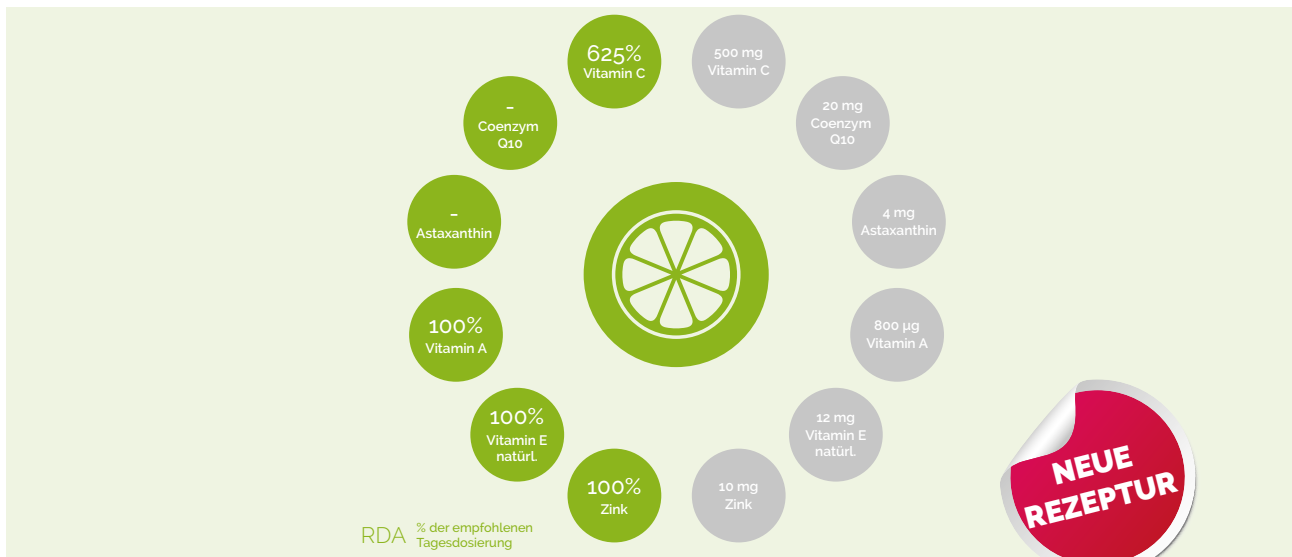
Zur Versorgung der Lipidschichten der Zellen



## Fettlösliches Vitamin C und Astaxanthin im Wirkkomplex

Synergetischer Vitamin Complex aus hochdosiertem Vitamin C (wasser- als auch fettlöslich), Bioflavonoiden, Vitaminen A + E, Astaxanthin, Coenzym Q10, reduziertem Glutathion, New-H® und Zink.

EyeCQ ist ein einzigartiger Komplex, welcher fettlösliches Vitamin C enthält. EyeCQ kann mit wasserlöslichen Vitamin C die wässrigen Kompartimente und mit fettlöslichem Vitamin C aber auch die Lipidschichten der Zellen unserer Organe und Sinnesorgane versorgen. Durch die lipid(fett)haltigen Zellwände können nur unpolare, fettlösliche Substanzen diffundieren. Wasserlösliche, polare Verbindungen, wie herkömmliches Vitamin C, werden hier abgestoßen.



Vitamine und Antioxidantien tragen zum Schutz der Zellen vor oxidativem Stress durch ROS (Reactive Oxygen Species) oder freie Radikale bei. Antioxidative Stoffe sind gekennzeichnet durch die Abgabe von Elektronen, die freie Radikale neutralisieren. Die Darreichung in Magensaft-resistenten Cellulosekapseln soll eine Wechselwirkung mit der Magensäure vermeiden und den Wirkkomplex erst im basischen Dünndarm zur Resorption freigegeben.

## Nährwertangaben

EyeCQ	Pro 2 Kapseln (Tagesempfehlung)	RDA
Vitamin C	500 mg	625 %
Coenzym Q10	20 mg	–
Astaxanthin	4 mg	
Vitamin A	800 µg	100 %
Vitamin E natürlich	12 mg	100 %
Zink	10 mg	100 %

RDA: empfohlene Tagesmenge

### EyeCQ wurde entwickelt zur Förderung bzw. Normalisierung

- ⊕ der Ernährungssituation mit ACE-Vitaminen und Synergisten
- ⊕ von Immunsystem und Abwehrkraft
- ⊕ der Schutz der Zellen vor oxidativem Stress für eine anti-oxidative Kapazität (AOK) des Organismus
- ⊕ • der Sinnesorgane/Sehkraft durch fettlösliches Vit. C und Astaxanthin

**Zutaten:** Calcium-L-Ascorbat, Astaxanthin aus Haematococcus pluvialis, Ascorbyl-6-Palmitat, Camu Camu Pulver, Zinkcitrat, Citrus-Bioflavonoide, D-Alpha-Tocopherol (Vit. E), Magnesiumcitrat, Coenzym Q10, kolloidale Kieselerde (1,3%), L-Glutathion red., Retinol (Vit. A), Kapselhülle: Hypromellose

**Verzehrempfehlung:** 2 mal täglich 1 Kapsel mit gutem Wasser.

**Inhalt:** 60 Kapseln bzw. 37 g, Magensaft-resistent. Ausreichend, je nach Dosierung, für 30 Tage.

### Einsatzbereiche

- ⊕ zur täglichen Nahrungsaufwertung
- ⊕ bei einseitiger Ernährung
- ⊕ bei erhöhten körperlichen Belastung, Sport oder Stress
- ⊕ vor und während Kurprogrammen, Diäten oder Gewichtsreduktion

EyeCQ erhalten Sie bei:



*Rechtlicher Hinweis: Alle genannten Produkte dienen der Ernährung und berühren deshalb nicht das Heilmittelwerbegesetz (HWG). Ein guter Ernährungsstatus kann dem Organismus helfen Erkrankungen vorzubeugen oder diese zu überwinden. Alle Aussagen beschreiben Eigenschaften und physiologische Wirkungen, die bei Konsumenten natürlicherweise unterschiedlich ausfallen können, und stellen keine Heil- oder Gesundheitsversprechen dar.*

dr. reinwald healthcare gmbh+co kg  
Prackenfeserstraße 18  
DE 90518 Altdorf, Germany

Fon +49 (0)9187 80878-0  
Mail mail@drreinwald.de  
Web www.drreinwald.de

  
.. Für eine Gesundheit in Balance

Version: Juni 2017